

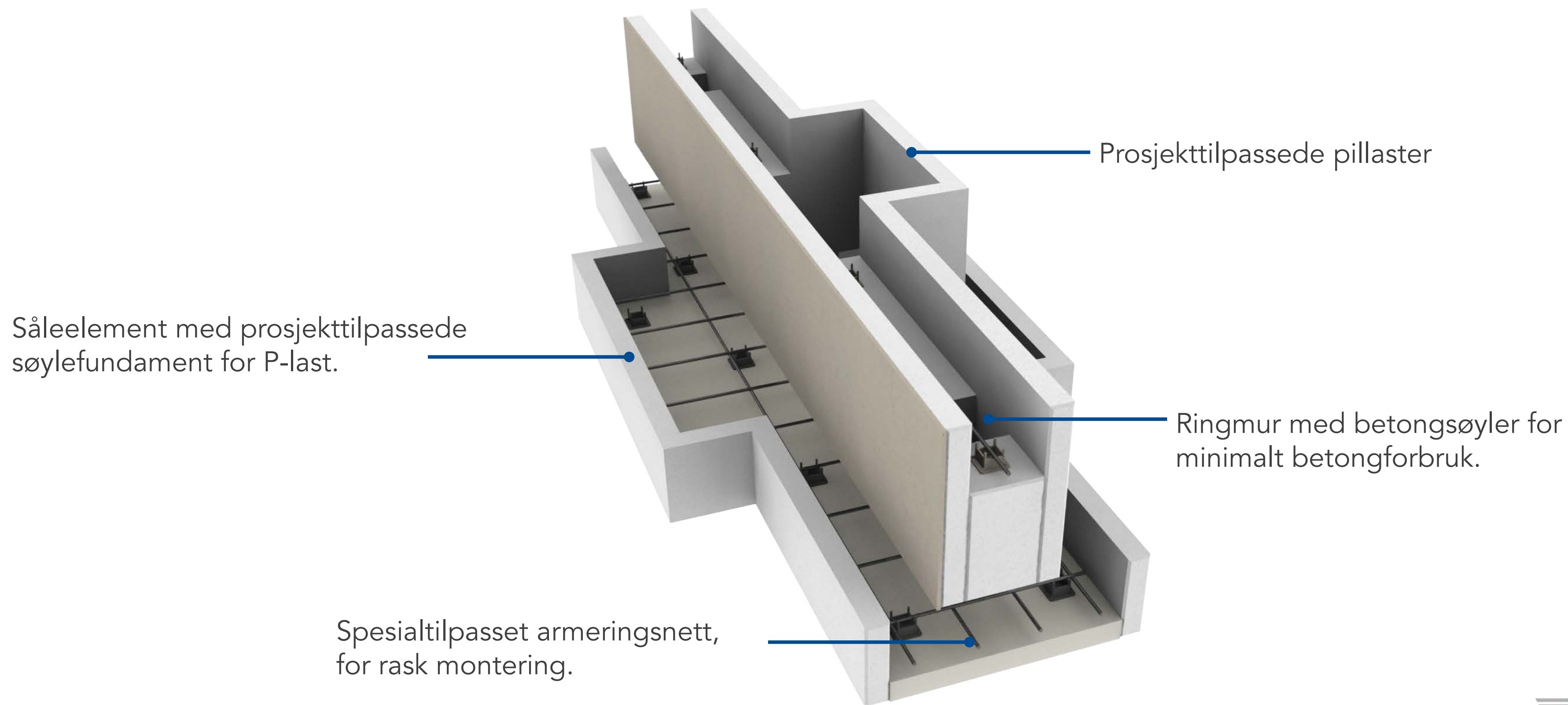
VARTDAL
INDUSTRIMUR

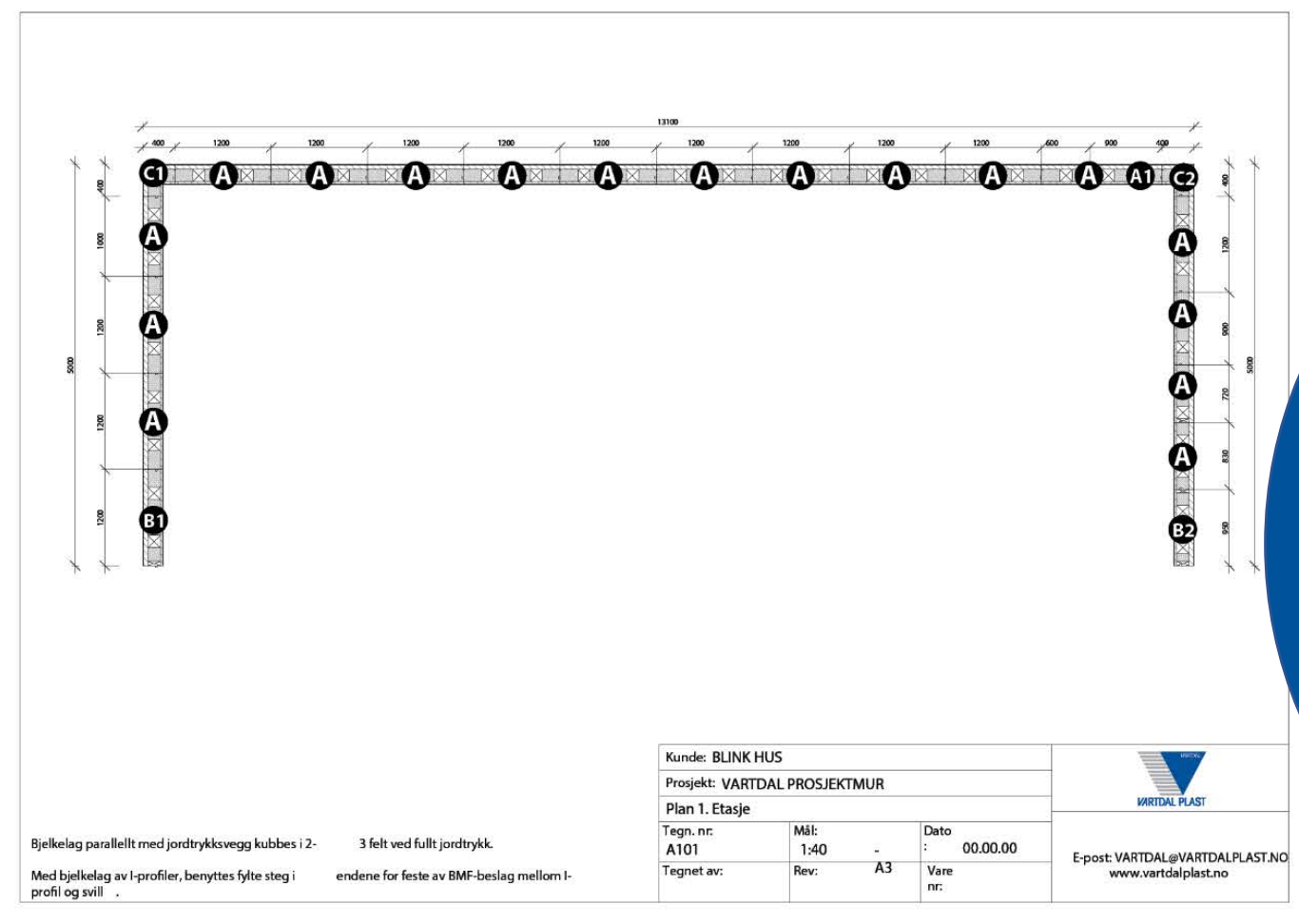
BRD 2017

Prosjekterte grunnmursløsning
for effektive industribygg

VARTDAL PLAST INDUSTRIMUR

Arbeidskostnaden er en stigende del av prosjektkostnaden.
For å redusere byggekostnadene må det være økt fokus på
tidsbesparende og **effektive** byggemetoder.





INNTIL
60%
REDUSERT
ARBEIDSTID*

Vartdal Industrimur leveres tilpasset kundens tegninger.

Dette gir betydelig **besparelse i tidsforbruk** under bygging, og **ingen avfallshåndtering** på byggeplassen.

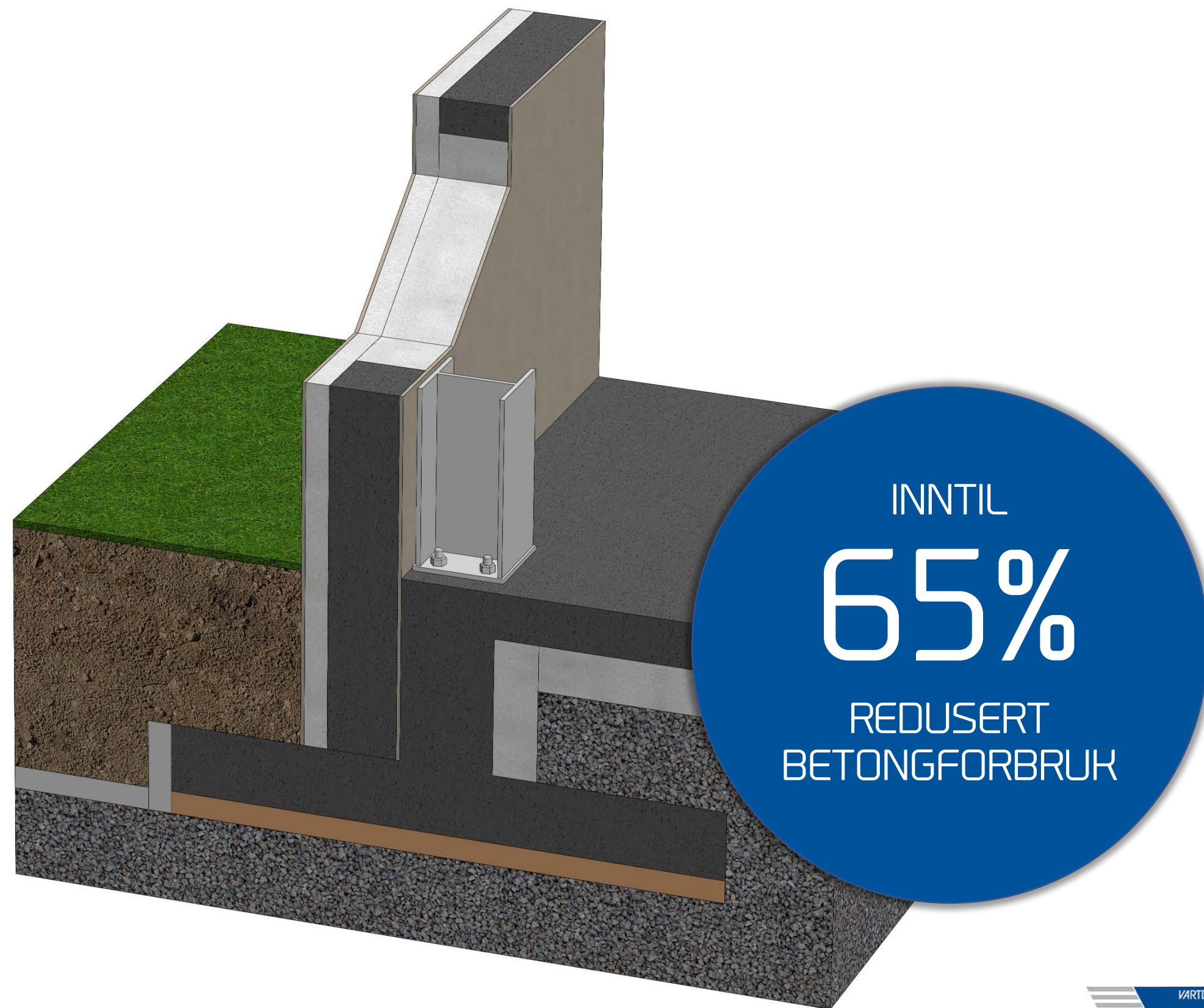
*Arbeidstid frem til ferdig støpt grunnmur sammenlignet med tradisjonell forskaling

Vartdal Industrimur gir på grunn av sin høye ferdiggrad **kontrollert økonomi** i prosjektet



Vartdal Industrimur er ferdige element med integrerte hulrom som armeres og støpes ut på byggeplassen.

Dette gir et betongforbruk på ca. 0,05m³ pr. m² vegg





Søyleforskaling



Integrerte søyelfundament



Søyelfundament tilpasset store laster



Søyelfundament tilpasset store laster

VARTDAL INDUSTRIMUR

Prosjektert grunnmursløsning
for effektiv industribygg



INNTIL
65%
REDUSERT
BETONGFORBRUK