

# Flatpakket

## SÅLE- OG SØYLEFUNDAMENT

### For egen kapping

**Flatpakket forskaling til store fundamenter, - for alle typer bygg.**

Tilpasses prosjekterte mål.  
Høyder fra 200-600 mm.  
Isolasjon til bunn leveres etter behov.

«Støttelabb»  
På utsiden



Not og fjær i  
hjørner og skjøter

Uisolert bunn

Std. helelement: Lengde = 1200 mm.  
Std. hjørne: Lengde = 400 mm og 600 mm.  
Std. høyder: 300, 400, 500 og 600 mm.



Flerbrukshall, Hemnes



Amfihallen, Spjelkavik

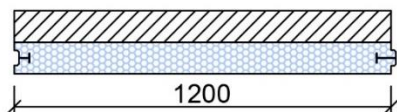


Ridehall, Ekeberg

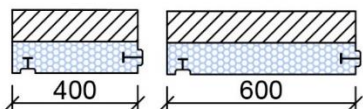


Næringsbygg, Gjøvik

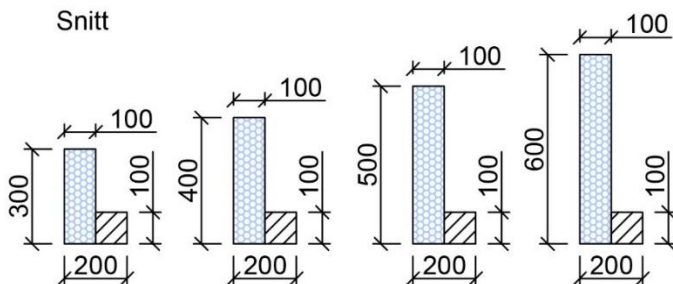
Standardelement -1200mm



Hjørneelement -400mm og 600mm



Snitt

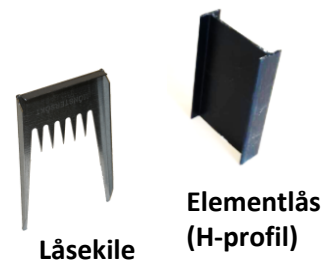


## MONTERING

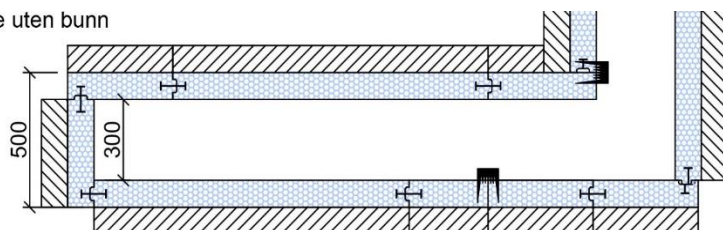
Elementene settes sammen med not og fjær, og låses med H-profil i skjøter og hjørner.

Der elementer må kappes, erstattes elementlås (H-profil) med låsekile.

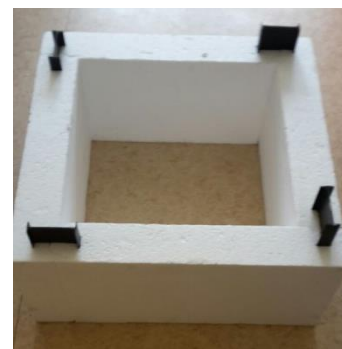
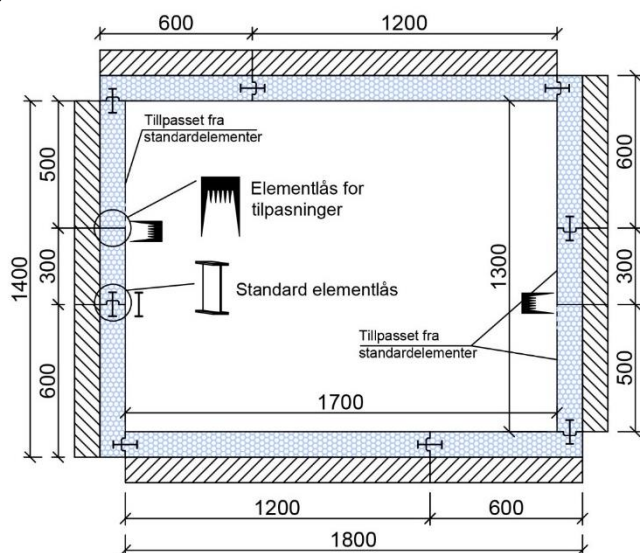
Sikring mot støptrykk må vurderes i hvert enkelt tilfelle.



For søle uten bunn



For søylefundament uten bunn



Søylefundament med not og fjær, montert med elementlås