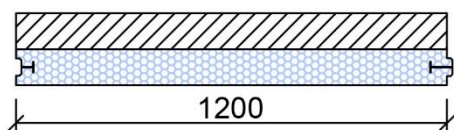


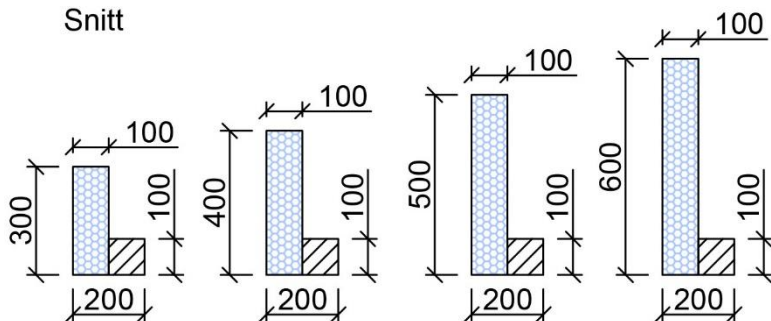
Flatpakket SÅLE- OG SØYLEFUNDAMENT For egen kapping

Flatpakket såle-/ søylefundament

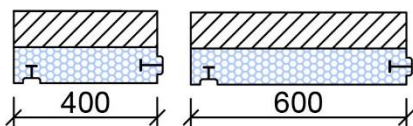
Standardelement -1200mm



Snitt



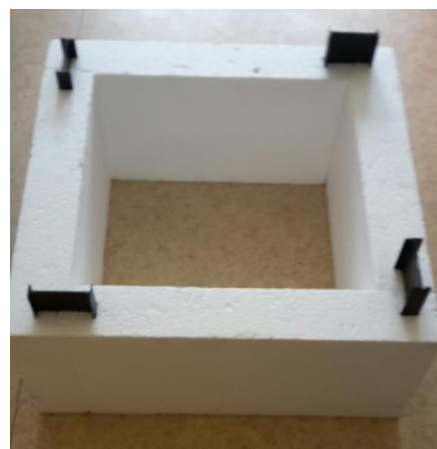
Hjørneelement -400mm og 600mm



Std. helelement: Lengde = 1200 mm.

Std. hjørne: Lengde = 400 mm og 600 mm.

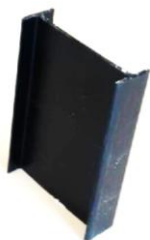
Std. høyder: 300, 400, 500 og 600 mm.



Søylefundament, montert med elementlås ved not/fjær.



Låsekile



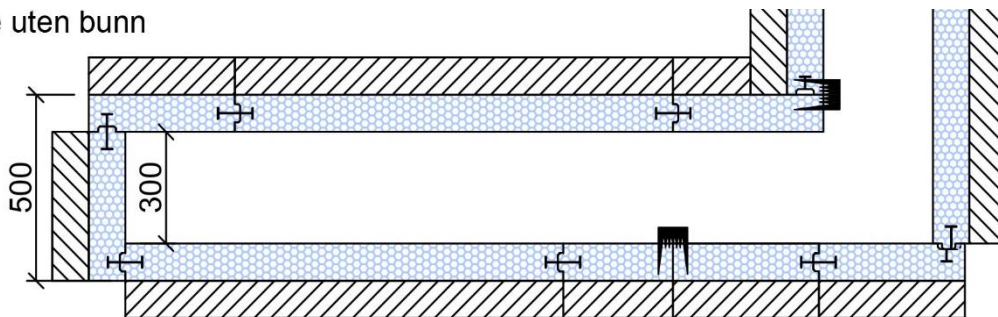
Elementlås
(H-profil)

MONTERING

Elementene settes sammen og låses med H-profil i skjøter og hjørner med not og fjær. Der elementer må kappes, erstattes elementlås (H-profil) med låsekile.

Sikring mot støpetrykk må vurderes i hvert enkelt tilfelle.

For såle uten bunn



For søylefundament

